

Daily Major Brief

13 November 2020



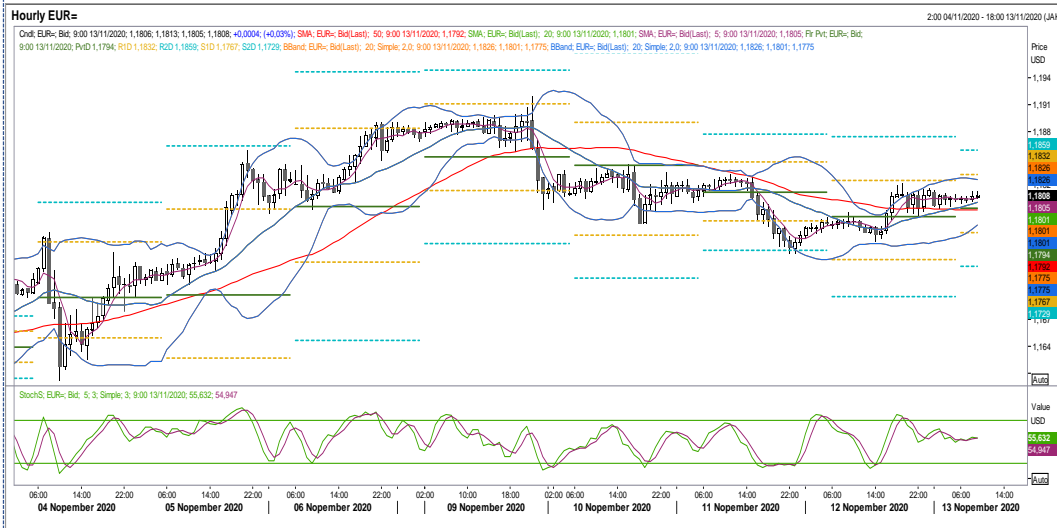
Treasury Strategist & Business Management

Divisi Business Treasury

Disclaimer : This material has been prepared by a member of BRI Global Market, Treasury Business. The material is based on the individual opinion of the author and may differ from other opinions expressed by other divisions of the BRI Group, including its Research Department.



EUR/USD – (Mirza,I) EUR Berpotensi Melemah Terhadap USD



Pivot

- S1 : 1.1736
- S2 : 1.1696
- R1 : 1.1825
- R2 : 1.1874

Rekomendasi :

Sell at 1.1785
TP at 1.1736
SL at 1.1802

Analisa Teknikal

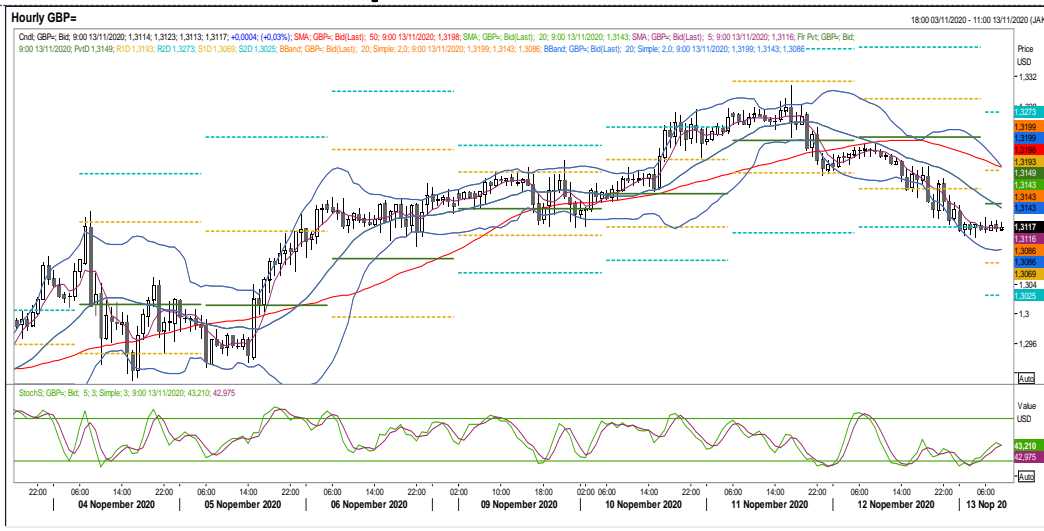
Pergerakan EURUSD dengan menggunakan chart hourly dalam trend melemah. EUR menembus support pada level 1.1770 untuk selanjutnya mencoba melanjutkan pelemahan menuju support utama di 1.1736. Sementara itu, indicator stochastic berada di area 53 sudah berpotensi bergerak menuju trend turun sehingga berpotensi untuk melemah.

Rilis data

- GDP Euro YY sur -4.3% vs prior -4,3%
- PPI US YY sur 0.4% vs prior 0.4%



GBP/USD – (Muslimah,A) GBP berpotensi melemah terhadap USD



Pivot

- S1 : 1.3117
- S2 : 1.3025
- R1 : 1.3290
- R2 : 1.3360

Rekomendasi :

Sell at 1.3117
TP at 1.3069
SL at 1.3143

Analisa Teknikal

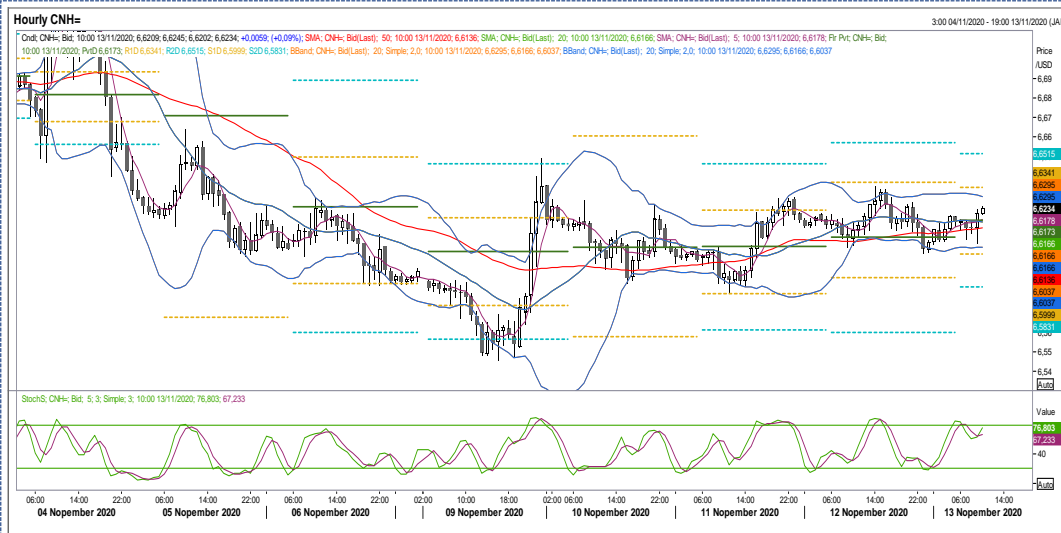
Pergerakan GBP/USD dengan menggunakan chart hourly dalam tren melemah. GBP menembus support pada level 1.31410 untuk selanjutnya mencoba melanjutkan pelemahan menuju support utama di 1.3117. Sementara itu, indicator stochastic berada di area 47 belum sudah berpotensi dan dalam trend turun sehingga berpotensi untuk melemah.

Rilis data

- PPI US YY sur 0.4% vs prior 0.4%



USD/CNH – (Mirza, I) USD Berpotensi Melemah Terhadap CNH



Pivot

- S1 : 6.5881
- S2 : 6.5600
- R1 : 6.6367
- R2 : 6.6572

Rekomendasi

- Sell at 6.6080
- TP at 6.5900
- CL at 6.6224

Analisa Teknikal

Pada perdagangan hari ini USD bergerak melemah terhadap CNH. Secara Tren, USDCNH masih berada dalam tren bearish. Pergerakan USDCNH telah support pada level 6,5800. Indikator stochastic berada di area 71 belum berpotongan menuju trend melemah sehingga berpotensi mengalami pelemahan.

Rilis data

- PPI US YY
sur 0.4% vs prior 0.4