

# Daily Major Brief

11 November 2020



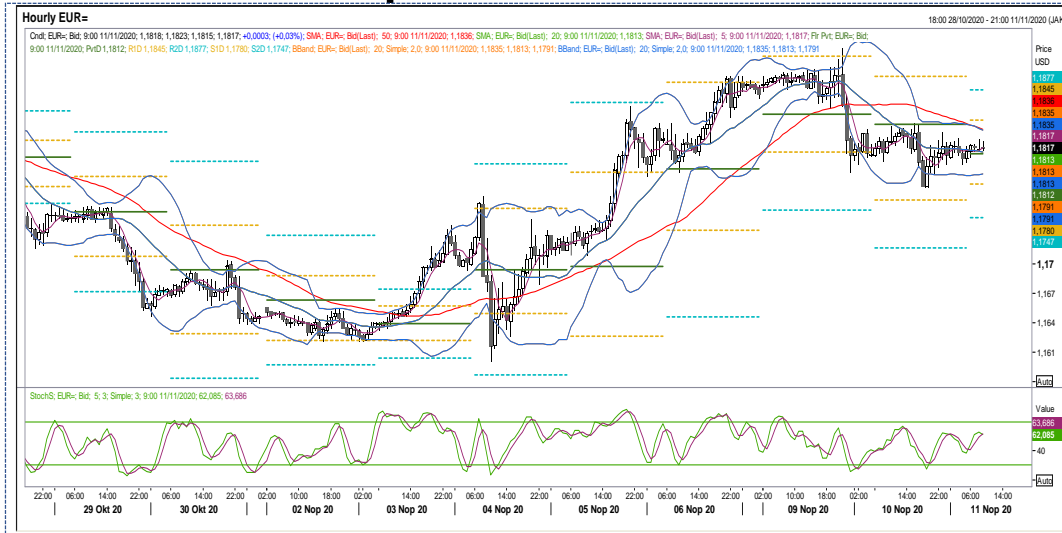
## Treasury Strategist & Business Management

Divisi Business Treasury

*Disclaimer : This material has been prepared by a member of BRI Global Market, Treasury Business. The material is based on the individual opinion of the author and may differ from other opinions expressed by other divisions of the BRI Group, including its Research Department.*



## EUR/USD – (Mirza,I) EUR Berpotensi Melemah Terhadap USD



### Pivot

- S1 : 1.1747
- S2 : 1.1814
- R1 : 1.1877
- R2 : 1.1949

### Rekomendasi :

**Sell at 1.1814**  
**TP at 1.1765**  
**SL at 1.1832**

### Analisa Teknikal

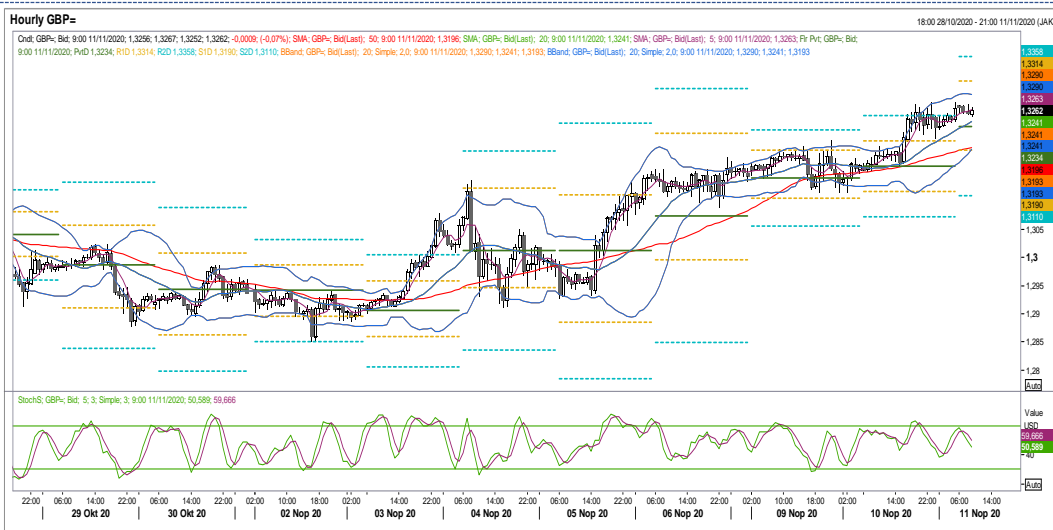
Pergerakan EURUSD dengan menggunakan chart hourly dalam trend melemah. EUR menembus support pada level 1.1814 untuk selanjutnya mencoba melanjutkan pelemahan menuju support utama di 1.1791. Sementara itu, indicator stochastic berada di area 65 sudah berpotongan bergerak menuju trend turun sehingga berpotensi untuk melemah.

### Rilis data

- -



## GBP/USD – (Muslimah,A) GBP berpotensi melemah terhadap USD



### Pivot

- S1 : 1.3162
- S2 : 1.3262
- R1 : 1.3314
- R2 : 1.3358

### Rekomendasi :

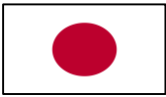
**Sell at 1.3262**  
**TP at 1.3208**  
**SL at 1.3290**

### Analisa Teknikal

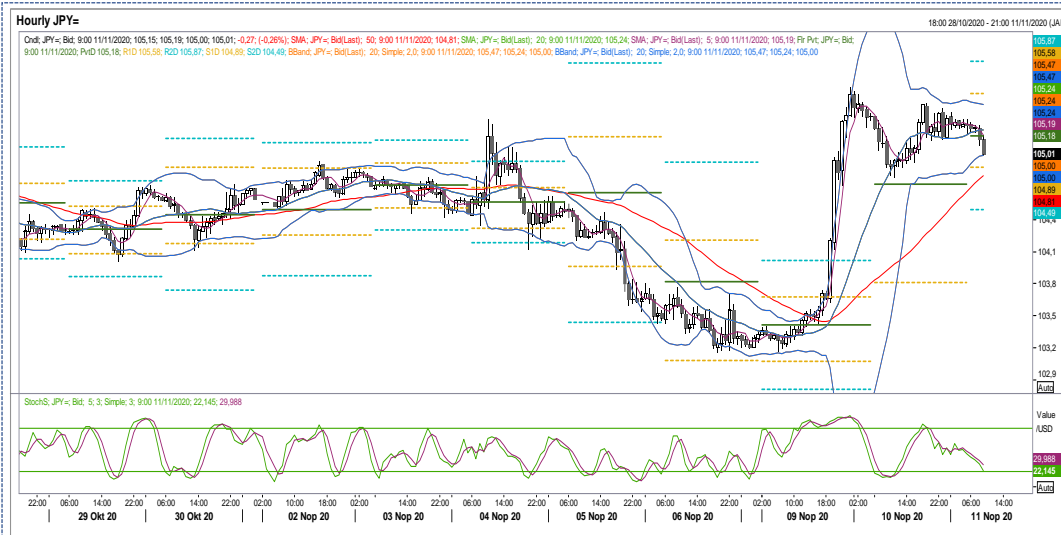
Pergerakan GBP/USD dengan menggunakan chart hourly dalam tren melemah. GBP menembus support pada level 1.3290 untuk selanjutnya mencoba melanjutkan pelemahan menuju support utama di 1.3262. Sementara itu, indicator stochastic berada di area 52 sudah berpotongan dan dalam trend turun sehingga berpotensi untuk melanjutkan pelemahan.

### Rilis data

- -



# USD/JPY – (Alvinandri,R) USD diprediksi melemah terhadap JPY.



## Pivot

- S1 : 105.22
- S2 : 104.02
- R1 : 105.87
- R2 : 106.27

## Rekomendasi

- Sell at 105.23
- TP at 104.89
- CL at 105.48

## Analisa Teknikal

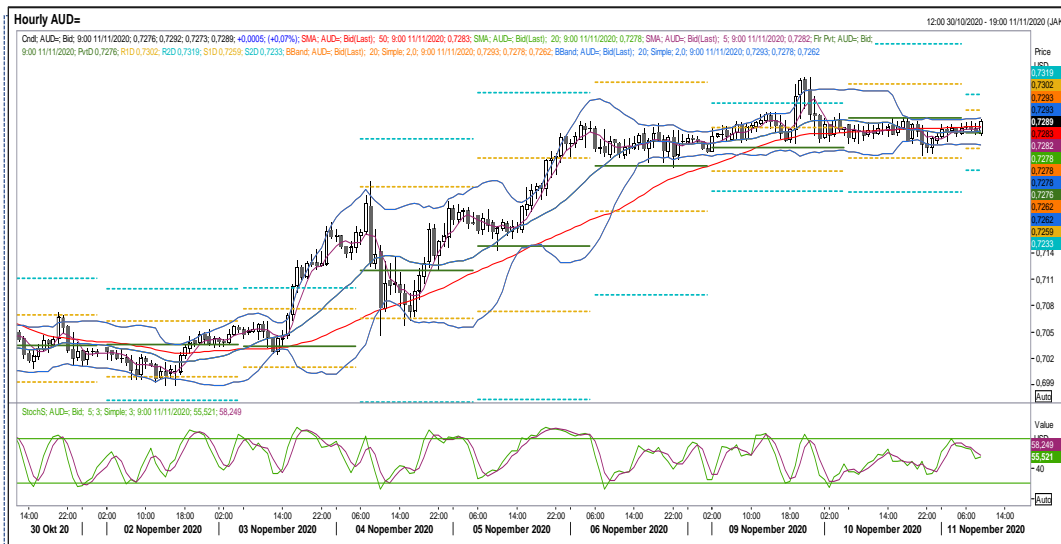
Pergerakan USDJPY dengan menggunakan chart hourly dalam tren melemah terbatas. Pada perdagangan pagi ini USDJPY mencoba menembus support terdekat pada level 105.47 untuk selanjutnya mencoba melanjutkan pelemahan menuju support utama di 103.23 Sementara itu, indicator stochastic berada di area 24 belum berpotongan dan dalam trend turun sehingga berpotensi untuk melanjutkan pelemahan.

## Rilis data

- -



# AUD/USD – (Hidayat, R) AUD Berpotensi Melemah terhadap USD.



## Pivot

- S1 :0.7278
- S2 :0.7147
- R1 :0.7331
- R2 :0.7384

## Rekomendasi

- Sell at 0.7280
- TP at 0.7233
- CL at 0.7302

## Analisa Teknikal

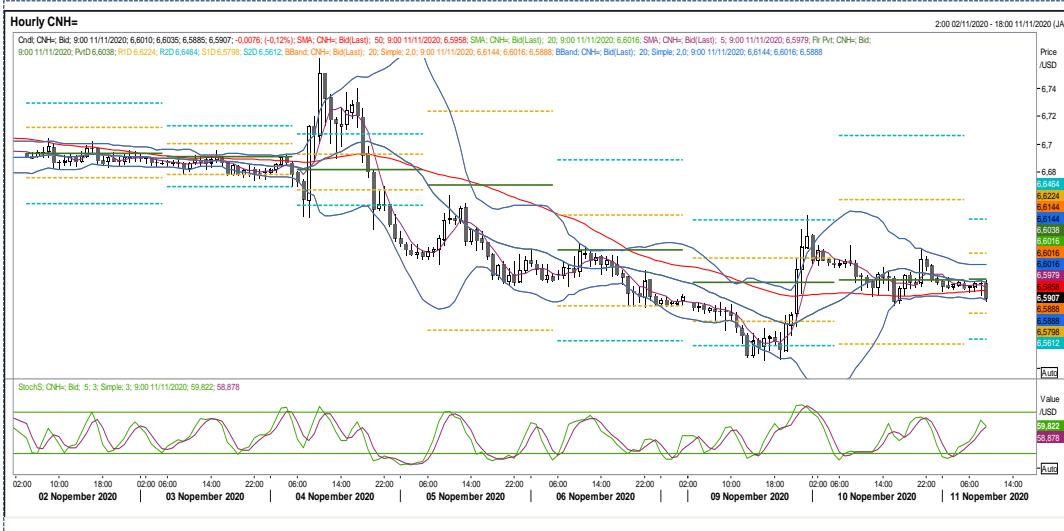
Pergerakan AUD/USD dengan menggunakan chart hourly dalam tren melemah terbatas. Pada perdagangan pagi ini AUD mencoba menembus support terdekat pada level 0.7291 untuk selanjutnya mencoba melanjutkan pelemahan menuju support utama di 0.7280 Sementara itu, indicator stochastic berada di area 55 sudah berpotongan dan dalam trend turun sehingga berpotensi untuk melemah.

## Rilis data

- -



# USD/CNH – (Mirza, I) USD Berpotensi Melemah Terhadap CNH



## Pivot

- S1 : 6.6024
- S2 : 6.5004
- R1 : 6.6607
- R2 : 6.70064

## Rekomendasi

- Sell at 6.6025
- TP at 6.5798
- CL at 6.6224

## Analisa Teknikal

Pada perdagangan Jumat (06/11) USD bergerak melemah terhadap CNH. Secara Tren, USDCNH masih berada dalam tren bearish. Pergerakan USDCNH telah support pada level 6,6023. Indikator stochastic berada di area 58 sudah berpotongan menuju trend melemah sehingga berpotensi mengalami pelemahan.

## Rilis data

- -