

Daily Major Brief

10 Desember 2020



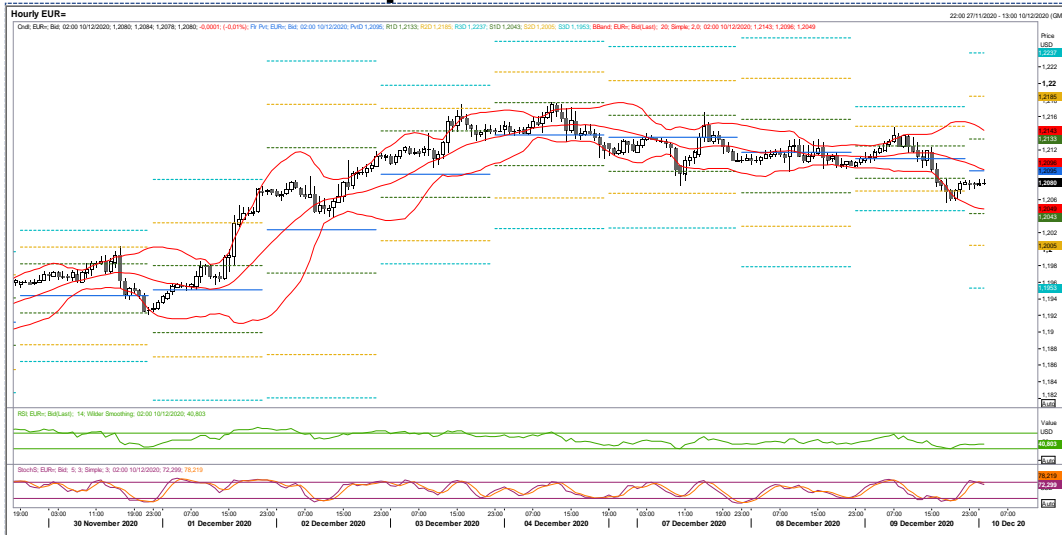
Treasury Strategist & Business Management

Divisi Business Treasury

Disclaimer : This material has been prepared by a member of BRI Global Market, Treasury Business. The material is based on the individual opinion of the author and may differ from other opinions expressed by other divisions of the BRI Group, including its Research Department.



EUR/USD – (Mirza,I) EUR Berpotensi Melemah Terhadap USD



Pivot

- S1 : 1.2043
- S2 : 1.2005
- R1 : 1.2133
- R2 : 1.2185

Rekomendasi :

Sell at 1.2085
TP at 1.2050
SL at 1.2095

Analisa Teknikal

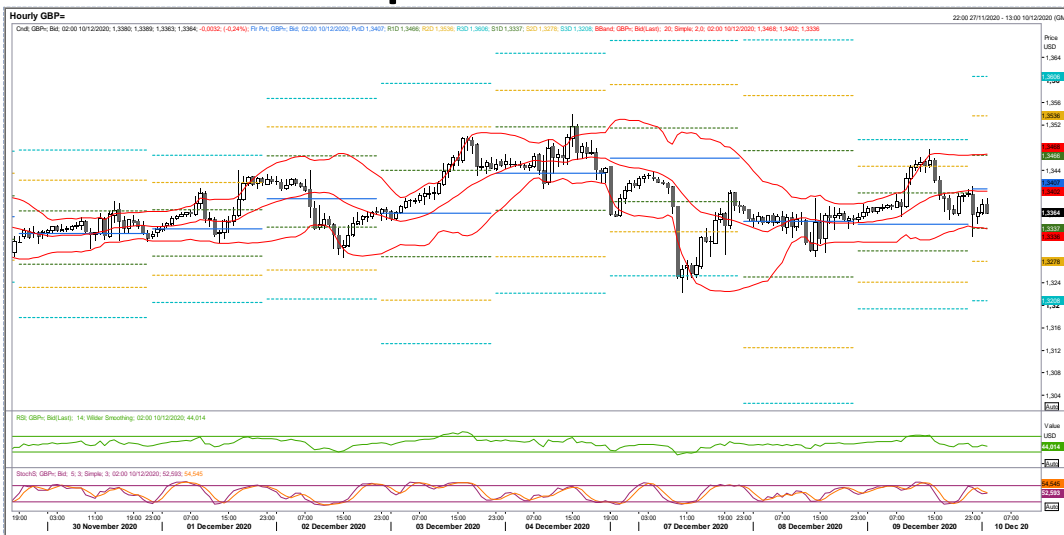
EURUSD dengan menggunakan chart hourly masih dalam tren melemah terbatas. EUR mencoba menuju support terdekat pada level 1.2070 untuk selanjutnya mencoba melanjutkan pelemahan menuju support utama di 1.2050. Dari Indikator stochastic pergerakan EUR berada di level 79 dan sudah berpotongan ke atas yang menunjukkan EURUSD berada dalam tren menurun sehingga berpotensi untuk menguat.

Rilis data

- ECB Refinancing Rate surv 0% vs prior 0%.
- ECB Deposit Rate surv -0,5% vs prior -0,5%.
- CPI US surv 725K vs prio 712K
- Initial Jobless Claim US surv 725K vs 712K.



GBP/USD – (Muslimah,A) GBP berpotensi melemah terhadap USD



Pivot

- S1 : 1.3337
- S2 : 1.3278
- R1 : 1.3466
- R2 : 1.3536

Rekomendasi :

Sell at 1.3370
TP at 1.3330
SL at 1.3400

Analisa Teknikal

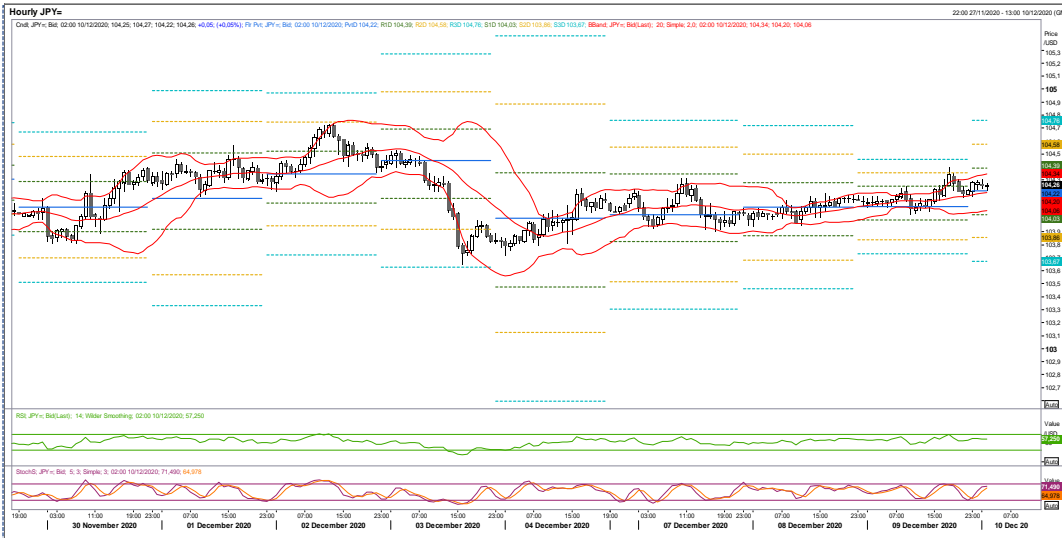
Pergerakan GBP/USD dengan menggunakan chart hourly dalam tren melemah. GBP mencoba support pada level 1.3345 untuk selanjutnya mencoba melanjutkan pelemahan menuju support terdekat di 1.3335. Sementara itu, indicator stochastic berada di area 54 belum berpotongan dan dalam trend menurun sehingga berpotensi untuk melemah.

Rilis data

- GDP UK Est (YoY) surv - 8,3% vs prior -8,4%.
- Manuf. Output (MoM) surv 0,3% vs prior 0,2%.



USD/JPY – (Alvinandri,R) USD diprediksi melemah terhadap JPY.



Pivot

- S1 : 104,03
- S2 : 103,86
- R1 : 104,39
- R2 : 104,58

Rekomendasi

- Sell at 104,3
- TP at 104
- CL at 104,4

Analisa Teknikal

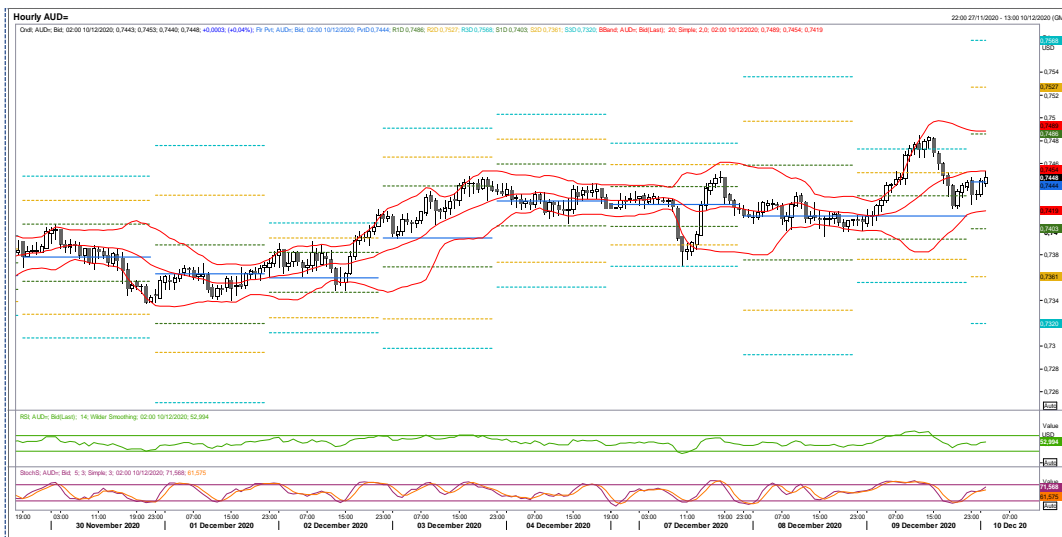
Pergerakan USD/JPY dengan menggunakan chart hourly dalam tren melemah terbatas. USD/JPY menuju support pada level 104,22 untuk selanjutnya mencoba melanjutkan pelemahan menuju support utama di 104,1, sementara indicator stochastic berada di area 71 dan belum berpotongan dan dalam tren turun sehingga berpotensi untuk melemah

Rilis data

- Corp Good Price act 0% vs prior -0,2%.
- CPI US surv 725K vs prio 712K
- Initial Jobless Claim US surv 725K vs 712K



AUD/USD – (Hidayat, R) AUD Berpotensi Menguat terhadap USD.



Pivot

- S1 :0.7403
- S2 :0.7361
- R1 :0.7486
- R2 :0.7527

Rekomendasi

- Buy at 0.7450
- TP at 0.7475
- CL at 0.7435

Analisa Teknikal

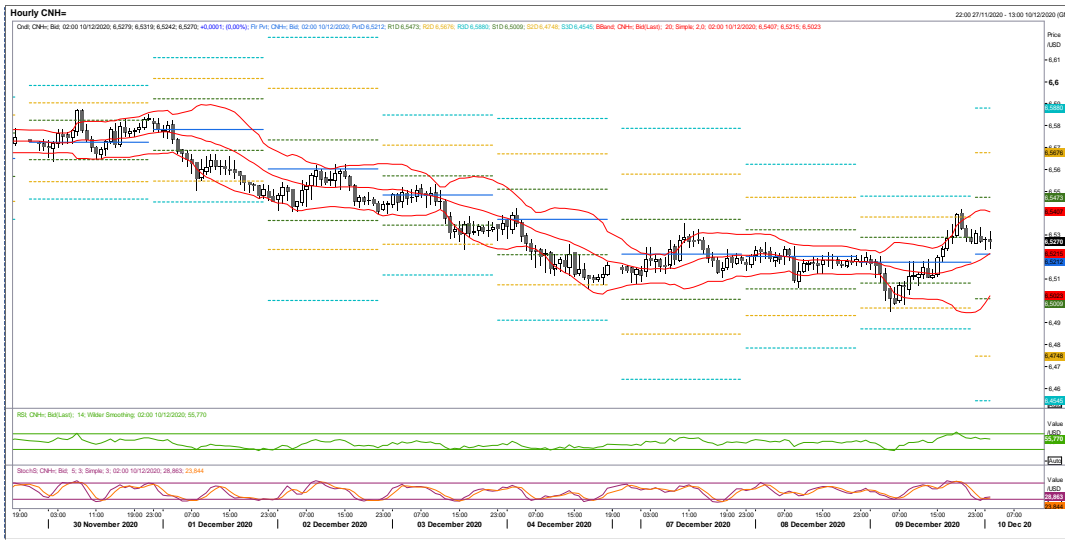
Pergerakan AUD/USD dengan menggunakan chart hourly dalam tren menguat terbatas. Pada perdagangan pagi ini AUD telah menembus resistance terdekat pada level 0.7444 untuk selanjutnya mencoba melanjutkan penguatan menuju resistance utama di 0.7454 Sementara itu, indicator stochastic berada di area 75 belum berpotongan dan dalam trend naik sehingga berpotensi untuk menguat.

Rilis data

- CPI US surv 725K vs prio 712K
- Initial Jobless Claim US surv 725K vs 712K,



USD/CNH – (Mirza, I) USD Berpotensi Menguat Terhadap CNH



Pivot

- S1 : 6.5009
- S2 : 6.4748
- R1 : 6.5473
- R2 : 6.5676

Rekomendasi

- Buy at 6.5270
- TP at 6.5383
- CL at 6.5167

Analisa Teknikal

Pergerakan USD/CNH dengan menggunakan chart hourly dalam tren melemah terbatas. USD/CNH mencoba menembus support pada level 6,5225 namun diprediksi akan terapresiasi ke level 6,5383, sementara indicator stochastic berada di area 35 belum berpotongan dalam tren naik sehingga berpotensi untuk mengalami penguatan

Rilis data

- CPI US surv 725K vs prio 712K
- Initial Jobless Claim US surv 725K vs 712K