

Daily Market Watch

Headlines

Pada Hari Kamis (13/02), Rupiah dibuka melemah terhadap USD di level 13,665 dengan kurs acuan JISDOR di level 13,679. Rupiah diperdagangkan pada range 13,665– 13,710 dan pada akhir hari, rupiah ditutup melemah pada level 13,680. Secara harian rupiah diperdagangkan melemah dibandingkan USD sebesar 0.15%. Sementara harga SBN diperdagangkan cenderung sideways pada semua tenor seri benchmark. Pergerakan pasar disebabkan oleh memburuknya sentimen pelaku pasar setelah korban virus corona (Covid-19) melonjak. Setelah dua hari beruntun Covid-19 mampu mengangkat sentimen pasar dengan harapan wabah tersebut akan segera berakhir, pada hari ini jumlah pasien baru melonjak. Berdasarkan data ArcGis total korban meninggal sebanyak 1.367 (prior : 1.115) dan telah menjangkiti lebih dari 60.000 (prior : 45.000) di seluruh dunia. Sebagian besar mata uang Asia melemah terhadap dollar, sedangkan Yen sebagai mata uang safe-haven menguat 0.27%.

Market Sentiment

Pada perdagangan hari Jumat (14/02), Rupiah diprediksi bergerak terhadap USD pada **range 13,640 - 13,730**.

Domestic News

Setelah sempat diragukan, badan kesehatan dunia atau WHO akhirnya menyatakan Indonesia memiliki kapabilitas untuk mendeteksi covid-19 atau virus corona. Lembaga Biologi Molekuler Eijkman menjelaskan alasan mengapa deteksi virus Corona di Indonesia memakan waktu lebih lama dari negara lain. Menurut peneliti Eijkman, deteksi virus corona membutuhkan waktu sekitar dua hingga tiga hari. Padahal beberapa negara lain mengklaim mereka bisa mendeteksi virus lebih cepat. Singapura menyebut bisa deteksi virus itu dalam dua jam, China mengklaim terdeteksi dalam lima jam.

Disamping itu pemerintah juga telah menyiapkan scenario jika virus corona masuk ke Indonesia, salah satunya dengan cara menempatkan orang terinfeksi ke satu rumah sakit dengan alat dan penanganan khusus.

Global News

Sentimen pergerakan rupiah berasal dari rilis data Core CPI US Jan MoM yang naik dari sebelumnya (act : 0.2 vs prior : 0.1) dan Initial Jobless Claim yang hasilnya lebih baik dari perkiraan (act : 205K vs Sur : 210K vs Prior : 203K). Selain itu, lonjakan kasus virus corona dapat menjadi sentimen lainnya, dimana jumlah kasus corona meningkat hingga 10 kali lipat dari jumlah yang dilaporkan pada hari sebelumnya (12/2), Komisi Kesehatan Nasional China melaporkan 59.804 kasus virus corona yang dikonfirmasi pada hari Rabu - setelah lonjakan 15.152 kasus baru karena perubahan dalam kriteria diagnostik.

IDR VS Major Currency

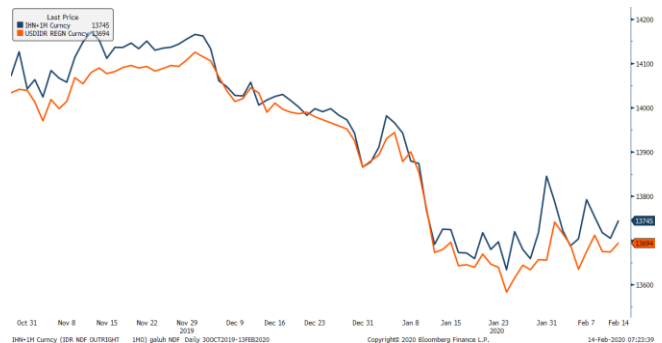
/IDR	12/02	13/02	Δ%
USD	13,660.00	13,680.00	0.15%
EUR	14,919.46	14,893.42	-0.17%
SGD	9,860.33	9,858.04	-0.02%
JPY	124.65	124.63	-0.02%

Source: Reuters

IDR VS USD

Opening	Highest	Lowest	Closed
13,665	13,710	13,665	13,680

USD/IDR Curve VS NDF



Non Deliverable Forward 1M (NDF) pada hari Kamis (13/02) berada di level 13,745 naik 45 poin dari level 13,705 di hari sebelumnya (12/02).

Technical Analysis (USD/IDR)



Benchmark (Yield%)

Seri Benchmark	11/02	12/02	Δ%
FR81 (5Y)	5.79	5.76	-0.52%
FR82 (10Y)	6.54	6.55	0.15%
FR80 (15Y)	7.02	7.04	0.28%
FR83 (20Y)	7.24	7.26	0.28%

Govt. Bonds IDR (daily/3m)



Volume perdagangan SBN di pasar sekunder adalah sebesar 14.8 Triliun, lebih kecil dari perdagangan hari sebelumnya sebesar 20.6 Triliun dan lebih kecil dari rata-rata harian YTD sebesar 18.6 Triliun. Perdagangan SBN hari kemarin masih dipengaruhi oleh penyebaran virus corona, dimana jumlah kasus yang meninggal terus meningkat dan telah mencapai lebih dari 1300 orang. Selain itu, China mengumumkan metode baru dimana dengan metode tersebut jumlah kasus yang terinfeksi corona meningkat sebesar 15,000 orang.

Indicative Price & Recommendation

Seri Benchmark	Price	Yield
FR81 (5Y)	103.20 / 103.25	5.79 / 5.78
FR82 (10Y)	103.40 / 103.50	6.55 / 6.54
FR80 (15Y)	104.15 / 104.45	7.05 / 7.02
FR83 (20Y)	102.25 / 102.85	7.28 / 7.23

Disclaimer: *Harga indikatif BRI dapat berubah sesuai pergerakan pasar

Dengan kondisi market seperti ini SBN seri pendek dan menengah seperti FR81, FR82, FR80, dan FR77 dapat dipertimbangkan sebagai alternatif pilihan investasi..

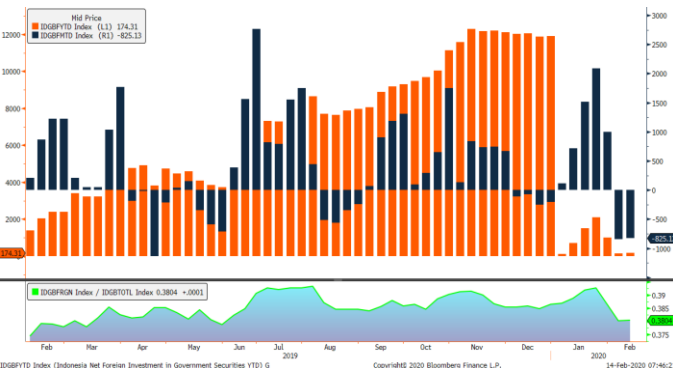
History Bond Index

	UST		Gov. Bond IDR		Gov. Bond USD	
	12/02	13/02	12/02	13/02	12/02	13/02
1Y	1.48	1.48	4.76	4.79	1.94	1.93
5Y	1.45	1.44	5.87	5.83	2.34	2.32
10Y	1.63	1.62	6.57	6.58	2.69	2.66
30Y	2.09	2.07	7.52	7.52	3.38	3.34

Spread (ΔUST)

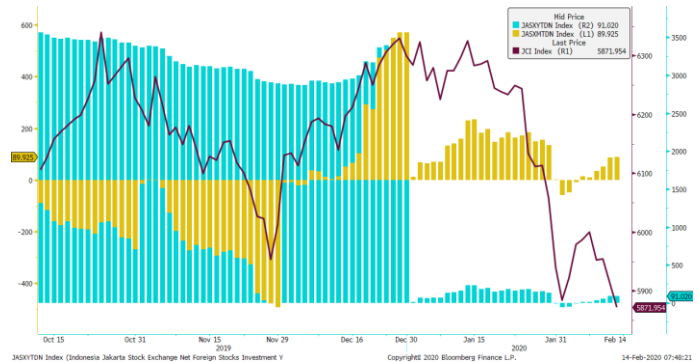
	Gov. Bond IDR	Gov. Bond USD
10Y	495.77	104.43

Foreign Ownership Bonds



Pada hari Kamis (12/02) secara Year to date *foreign ownership net sell* sebesar eq. USD 825.13 juta, dengan rasio kepemilikan asing sebesar 38.04%.

Foreign Ownership Equity vs IHSG



Indeks Harga Saham Gabungan (IHSG) pada hari Kamis (13/02) ditutup melemah sebesar 0.70% ke level 5871,95. Tercatat 119 menguat, 284 saham melemah dan 136 saham tidak bergerak. Volume perdagangan tercatat sebesar 6.17M saham dengan nilai transaksi Rp 6.81 T. Adapun hari ini investor asing net buy sebesar Rp 48.53 Milyar.

Top Volume Bonds & Fed Funds

Government	11/02	JPFA02CN	11/02
FR0082	IDR 2.4 T	JPFA02CN2	IDR 200 M
FR0080	IDR 1.9 T	BEXI02CCN5	IDR 122 M
FR0053	IDR 1.2 T	BRPT01ACN1	IDR 114 M

Meeting	Cut Prob.	Indicative
03/18/2020	9.3%	1.50 – 1.75 (90.7%)
04/29/2020	24.9%	1.50 – 1.75 (75.1%)
06/10/2020	41.9%	1.50 – 1.75 (58.1%)

Source: bloomberg

Economic Calendar (G20)

date	country	event	period	cons	act	prior	revised
02/14 17:00	EC	GDP SA QoQ	4Q P	0.1%	--	0.1%	--
02/14 17:00	EC	GDP SA YoY	4Q P	1.0%	--	1.0%	--
02/14 20:30	US	Retail Sales Advance MoM	Jan	0.3%	--	0.3%	--
02/14 21:15	US	Industrial Production MoM	Jan	-0.2%	--	-0.3%	--
02/17 06:50	JN	GDP SA QoQ	4Q P	-1.0%	--	0.4%	--
02/17 06:50	JN	GDP Annualized SA QoQ	4Q P	-3.8%	--	1.8%	--
02/17 06:50	JN	GDP Deflator YoY	4Q P	1.1%	--	0.6%	--
02/17 11:30	JN	Industrial Production MoM	Dec F	--	--	1.3%	--
02/18 16:30	UK	Claimant Count Rate	Jan	--	--	3.5%	--
02/18 16:30	UK	Jobless Claims Change	Jan	--	--	14.9k	--
02/18 16:30	UK	ILO Unemployment Rate 3Mths	Dec	3.8%	--	3.8%	--
02/19 16:30	UK	CPI MoM	Jan	--	--	0.0%	--
02/19 16:30	UK	CPI YoY	Jan	1.5%	--	1.3%	--
02/19 16:30	UK	CPI Core YoY	Jan	--	--	1.4%	--
02/19 16:30	UK	PPI Output NSA MoM	Jan	--	--	0.0%	--
02/19 16:30	UK	PPI Output NSA YoY	Jan	--	--	0.9%	--
02/19 20:30	US	PPI Final Demand MoM	Jan	0.1%	--	0.1%	--
02/20 07:30	AU	Employment Change	Jan	10.0k	--	28.9k	--
02/20 07:30	AU	Participation Rate	Jan	66.0%	--	66.0%	--
02/20 07:30	AU	Unemployment Rate	Jan	5.2%	--	5.1%	--
02/20 14:45	FR	CPI YoY	Jan F	--	--	1.5%	--
02/20 16:30	UK	Retail Sales Inc Auto Fuel MoM	Jan	--	--	-0.6%	--
02/20 20:30	US	Initial Jobless Claims	Feb 15	--	--	205k	--
02/21 06:30	JN	Natl CPI YoY	Jan	0.7%	--	0.8%	--
02/21 07:30	JN	Jibun Bank Japan PMI Mfg	Feb P	--	--	48.8	--
02/21 11:30	JN	All Industry Activity Index MoM	Dec	0.3%	--	0.9%	--
02/21 15:15	FR	Markit France Manufacturing PMI	Feb P	--	--	51.1	--
02/21 15:30	GE	Markit/BME Germany Manufacturing PMI	Feb P	44.8	--	45.3	--
02/21 16:00	EC	Markit Eurozone Manufacturing PMI	Feb P	47.3	--	47.9	--
02/21 16:30	UK	Markit UK PMI Manufacturing SA	Feb P	--	--	50	--
02/21 17:00	EC	CPI YoY	Jan	1.4%	--	1.4%	--

Economic Calendar (IND)

date	event	period	cons	act	prior	revised
02/17 11:00	Trade Balance	Jan	-\$127m	--	-\$28m	--
02/17 11:00	Exports YoY	Jan	1.40%	--	1.28%	--
02/17 11:00	Imports YoY	Jan	-5.10%	--	-5.62%	--
02/20 14:20	Bank Indonesia 7D Reverse Repo	Feb 20	4.75%	--	5.00%	--

Disclaimer

This report has been prepared by PT.Bank Rakyat Indonesia (PERSERO),Tbk on behalf of itself and its affiliated companies and is provided for information purposes only. Under no circumstances is it to be used or considered as an offer to sell, or a solicitation of any offer to buy. This report has been produced independently and the forecasts, opinions and expectations contained herein are entirely those of PT.Bank Rakyat Indonesia (PERSERO),Tbk.